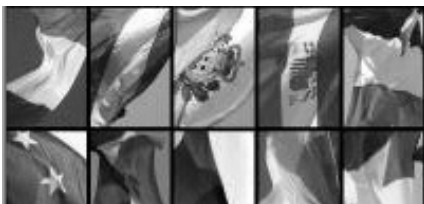




Elaborer un scénario

Formation Interlangues 2006-2007



I . Définir une macro-tâche

dans une perspective actionnelle

en se basant sur un besoin réel de communiquer

en fonction d'un niveau attendu des élèves (A2, B1, ...)

Quelques exemples:

- Invitant des camarades à une fête, peut négocier avec eux les modalités d'organisation et d'accueil
- A la fin d'un séjour linguistique, peut, accompagné de son partenaire étranger, aller acheter des souvenirs pour lui et sa famille
- Peut présenter une star et sa carrière
- Peut décrire la maison de ses rêves
- ...



II. Choisir les modalités d'évaluation

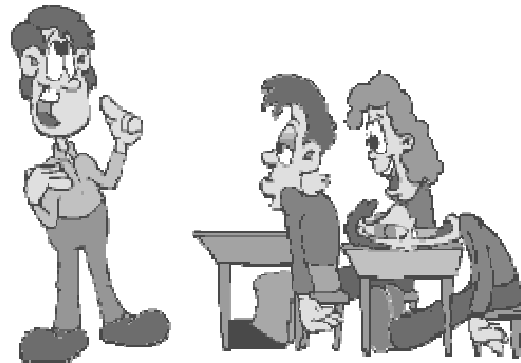
écrite / orale (en continu / en interaction) ?

guidée / semi-guidée / libérée ?

élèves seuls / placés en binômes / en groupes ?

enregistrés / filmés / en classe / à la maison ... ?

...



III. Définir les critères d'évaluation

Phonologie ? Intonation ?

Correction de la langue ?

Disponibilité des moyens langagiers? Réinvestissement du lexique et des structures étudiés ?

Théâtralisation ? Réactivité ? Aisance ? ...

Réalisation de la tâche dans son aspect concret / pratique (obtenir tel produit / tel service, se mettre d'accord sur tel ou tel objet de discussion, ...)



Possibilité de mettre en place des grilles critériées s'inspirant du CECRL (p 28) ou de la certification en allemand

Réfléchir au rôle des élèves non évalués:

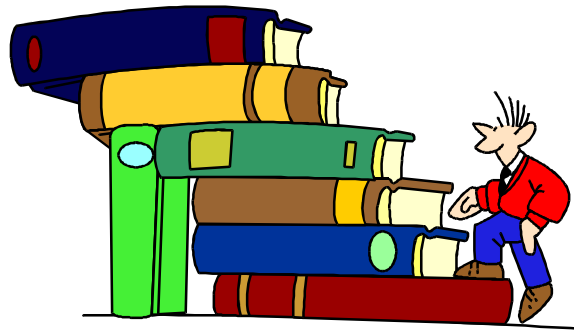
- « simples » auditeurs (avec / sans grilles d'écoute pour un travail de repérage, ...)
- co-évaluateurs dès lors que les tâches d'évaluation sont clairement spécifiées et précisées

Dans tous les cas, penser le processus d'évaluation en termes positifs (l'élève sait faire ceci, est capable de faire cela, ...) => possibilité de discriminer les niveaux d'évaluation et d'être au plus près d'une évaluation individualisée qui fait la part belle aux parcours personnels d'apprentissage.

IV. Lister les pré-requis et compétences nécessaires à la réalisation de la tâche

les « acquis », relevant du rebrassage (approche spiralaire)

les éléments nouveaux, qui vont devoir faire l'objet d'un apprentissage



les compétences communicatives

§ compétences linguistiques

- grammaticales - lexicales - phonologiques - orthographiques
(intonations, liaisons, ...)

§ compétences socio-linguistiques: type de langage, formules d'adresse, règles de politesse ?

§ compétences pragmatiques

- fonctionnelles: rendre compte, argumenter, convaincre, ...
- discursives: mots de liaison, de relance, de reformulation, ...
- interactionnelles: questions - réponses, offres - acceptation, ...

les compétences culturelles

V. Elaboration du plan de la séquence

Définition d'une série de micro-taches

§ faisant intervenir les différentes activités langagières (CO / PO [en continu / interactive] / CE / PE)

§ permettant aux élèves de :

repérer et prélever des informations,
structures, faits de langue, ...

manipuler

mémoriser et s'approprier

utilisation autonome